



**Министерство
экономического развития
Забайкальского края**

672021, г. Чита, ул. Чайковского, 8

тел. (302-2) 35-49-14

факс (302-2) 35-47-89, 26-17-00

E-mail: economic1@megalink.ru

economic3@megalink.ru

ОКПО 0073200, ОГРН 1087536008174

ИНН 7536095303/ КПП 753601001

19.02.2010 № 09-27/1-71(405)

на № _____ от _____

**Президенту
Российского союза
промышленников и
предпринимателей**

А.Н.Шохину

Уважаемый Александр Николаевич!

Министерством экономического развития Забайкальского края проводится работа по привлечению инвестиций в регион и продвижению бренда «Инвестировать в Забайкалье **ВЫГОДНО!**».

Забайкальский край расположен на юго-востоке страны и граничит с Республикой Бурятия, Иркутской областью, Республикой Саха (Якутия) и Амурской областью. На юге и юго-востоке на протяжении полутора тысяч километров пролегает государственная граница с Монголией и Китаем.

Край обладает значительным потенциалом для реализации крупных инвестиционных проектов в сфере добычи и переработки минерально-сырьевых ресурсов, сельского хозяйства, инфраструктурного и другого развития.

Однако наибольшие конкурентные преимущества Забайкальский край имеет как регион с **мощным потенциалом развития приграничных торгово-экономических отношений** с, прежде всего, КНР и другими государствами юго-восточной Азии. Этому способствуют выгодное геоэкономическое положение края, прохождение через его территорию стратегических железнодорожных и автомобильных магистралей, наличие свободных трудо-, энерго- и землересурсов.

Непосредственное соседство с КНР, одной из самых крупных и быстрорастущих экономик мира, и наличие развитого транзитно-транспортного ресурса делают край территорией, чрезвычайно интересной для размещения здесь бизнеса, связанного с инвестиционными внешнеэкономическими и внешнеторговыми отношениями:

- предприятий по промышленной сборке различного рода товаров, востребованных российским рынком, современных строительных материалов, техники и оборудования, осуществляемой на основе иностранных и частично отечественных комплектующих и материалов;

- глубокой экспорто-ориентированной переработки древесины и использования ее побочных продуктов;
- логистического бизнеса;
- проектов по приграничному, международному туризму, в том числе игровых, торговых и иных зон;
- других видов деятельности.

В целях стимулирования привлечения частных инвестиций и создания для них режима наибольшего благоприятствования, Правительством края разработан и принят Закон Забайкальского края от 22 декабря 2009 года № 325-ЗЗК «О внесении изменений в Закон Забайкальского края «О государственной поддержке инвестиционной деятельности в Забайкальском крае».

Вышеназванным Законом предусмотрено внедрение принципиально нового для Забайкальского края и отсутствующего в прилегающих регионах механизма государственной поддержки инвестиционной деятельности – **субсидирования за счет средств бюджета края значительной части затрат, направленных инвестором на реализацию проекта краевого значения с объемом инвестиций не менее 50 млн. рублей.**

Также Законом «О государственной поддержке инвестиционной деятельности в Забайкальском крае» предусмотрены предоставление льгот по налогу на прибыль организаций (снижение на 4,5 процента ставки налога на прибыль организаций в части сумм налога на прибыль, зачисляемых в бюджет Забайкальского края) и налогу на имущество организаций (снижение на 50 процентов) и ряд других видов поддержки.

Разработаны и в скором времени будут приняты проекты законов «О государственно-частном партнерстве в Забайкальском крае» и «О поддержке инновационной деятельности в Забайкальском крае», которые также направлены на создание в крае благоприятного для инвесторов климата.

Значительный интерес для бизнес-структур, готовых принять решение о размещении в Забайкальском крае собственного бизнеса, может представлять проект создания **специальной промышленной зоны в п. Могойтуй** Могойтуйского района, запуск которого ожидается летом текущего года (подробные сведения о промзоне даны в приложении).

Данный проект представляет из себя выделенную территорию, площадью 5,5 км², находящуюся в 290 км от крупнейшего сухопутного порта КНР – г. Маньчжурия – обеспеченную административно-технической инфраструктурой, способной обслуживать до нескольких десятков сборочных и перерабатывающих производств (офисное здание, гостиница, общежития, централизованные системы электро-, тепло-, водо- и сантехобеспечения, таможенный пост и другие объекты).

Информируем Вас, что в случае наличия заинтересованности со стороны бизнес-сообщества – членов Российского союза промышленников и предпринимателей в размещении своего производства на территории Забайкальского края, либо рассматривающих Забайкальский край, как

перспективный регион, Минэкономразвития Забайкальского края готово к открытому деловому сотрудничеству и оказанию всесторонней помощи в выгодном вложении инвестиций в экономику региона в рамках действующего законодательства.

Более подробная информация о государственной поддержке инвестиционной деятельности в Забайкальском крае для организаций, заинтересованных в инвестировании своих средств на территории региона, размещена на официальном сайте Минэкономразвития Забайкальского края: **<http://www.economy.e-zab.ru>**.

Контактная информация:

672021, г. Чита, ул. Чайковского, д. 8, телефоны: 8 (302-2) 35-62-16, 35-55-42, e-mail: mineconom@economy.e-zab.ru, 09@economy.e-zab.ru.

Приложение: на 4 листах

Министр экономического развития
Забайкальского края



Б.Г.Галсанов

Предпосылки создания промышленной зоны в поселке Могойтуй

1. Юго-Восточная Азия, в том числе Китайская Народная Республика (далее - КНР), в долгосрочной перспективе уже стала одним из крупнейших перерабатывающих и товаропроизводящих центров мира. Грузопоток из данного региона в европейские и другие страны стремительно нарастает и большую важность обретает транспортная логистика.

Производители этого макрорегиона заинтересованы в перемещении своих товаров в условиях минимальных транспортных, таможенных и временных издержек и рисков. При этом одной из эффективных и проверенных во всем мире форм или способов снижения данных издержек является размещение вблизи рынков сбыта в стране-импортере сборочных производств, получающих комплектующие из страны-экспортера (значительно уменьшаются транспортные расходы и расходы времени на доставку единицы товара).

2. Поселок Могойтуй обладает рядом преимуществ, позволяющих размещать на его территории сборочные предприятия на основе комплектующих, завозимых из Китая.

2.1. Поселок Могойтуй расположен в 270 километрах от города Маньчжурия - основного северного сухопутного порта Китая.

2.2. Прохождение через поселок Могойтуй стратегических транзитных путей сообщения, по которым перевозится около 60% всего российско-китайского товарооборота (железная дорога и автомагистраль).

2.3. Наличие железнодорожной станции, способной принимать и отправлять большие объемы грузов.

2.4. Наличие придорожных складских комплексов, обеспеченных подъездными путями и грузовой инфраструктурой.

2.5. Наличие таможенного поста и склада временного хранения.

2.6. Обеспеченность трудовыми ресурсами.

2.7. Наличие необходимой инженерной инфраструктуры площадки, отведенной под размещение промышленной зоны.

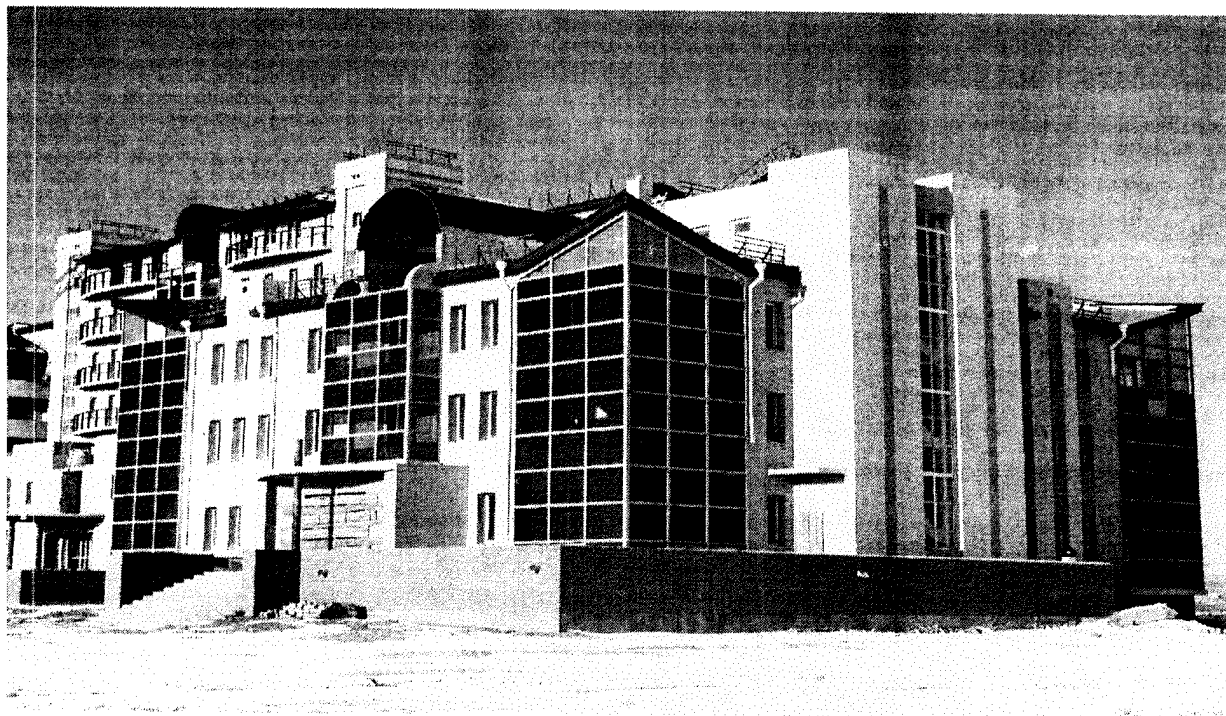
3. Проект создания промышленной зоны в поселке Могойтуй включен в Список ключевых проектов сотрудничества между регионами Дальнего Востока и Восточной Сибири Российской Федерации и Северо-Востока Китайской Народной Республики «Программы сотрудничества между регионами Дальнего Востока и Восточной Сибири Российской Федерации и Северо-Востока Китайской Народной Республики», утверждённой в ходе встречи Президента Российской Федерации Д.А.Медведева с Председателем Китайской Народной Республики Ху Цзиньтао в Нью-Йорке 23 сентября 2009 года.

Основные положения по промышленной зоне в поселке Могойтуй

Территория промышленной зоны

Под застройку промышленной зоны выделен участок площадью 5,5 кв.км, размещенный в юго-восточной части поселка Могойтуй. В перспективе возможно его расширение до 20 и более кв.км. На расстоянии 200-300 метров от границы будущей промышленной зоны проходит основной путь Забайкальской железной дороги и федеральная автомагистраль «Чита-Забайкальск».

Расстояние до погрузо-разгрузочной площадки железнодорожной станции, обеспеченной крановым хозяйством и тупиками, составляет менее 5 километров. На расстоянии до 7 километров находятся СВХ «Агинский» и ООО «Могойтуйская межрайбаза», которые специализируются на приемке и таможенном оформлении экспортных и импортных грузов, доставляемых и отправляемых железнодорожным и автомобильным транспортом.



Участники промышленной зоны

Предполагается, что основными участниками промышленной зоны станут совместные российско-иностраные компании, зарегистрированные на территории Забайкальского края, компании с полностью российским, китайским и иным капиталом.

Отраслевая направленность промышленной зоны

Основными направлениями деятельности участников промышленной зоны в поселке Могойтуй являются сборка и производство товаров из комплектующих и материалов, доставляемых железнодорожным и

автомобильным транспортом из КНР, других стран и российских регионов. В числе планируемых к производству на территории промышленной зоны товаров относятся оргтехника, бытовая техника, сельхозтехника, автомобили и трактора, одежда, обувь и др.



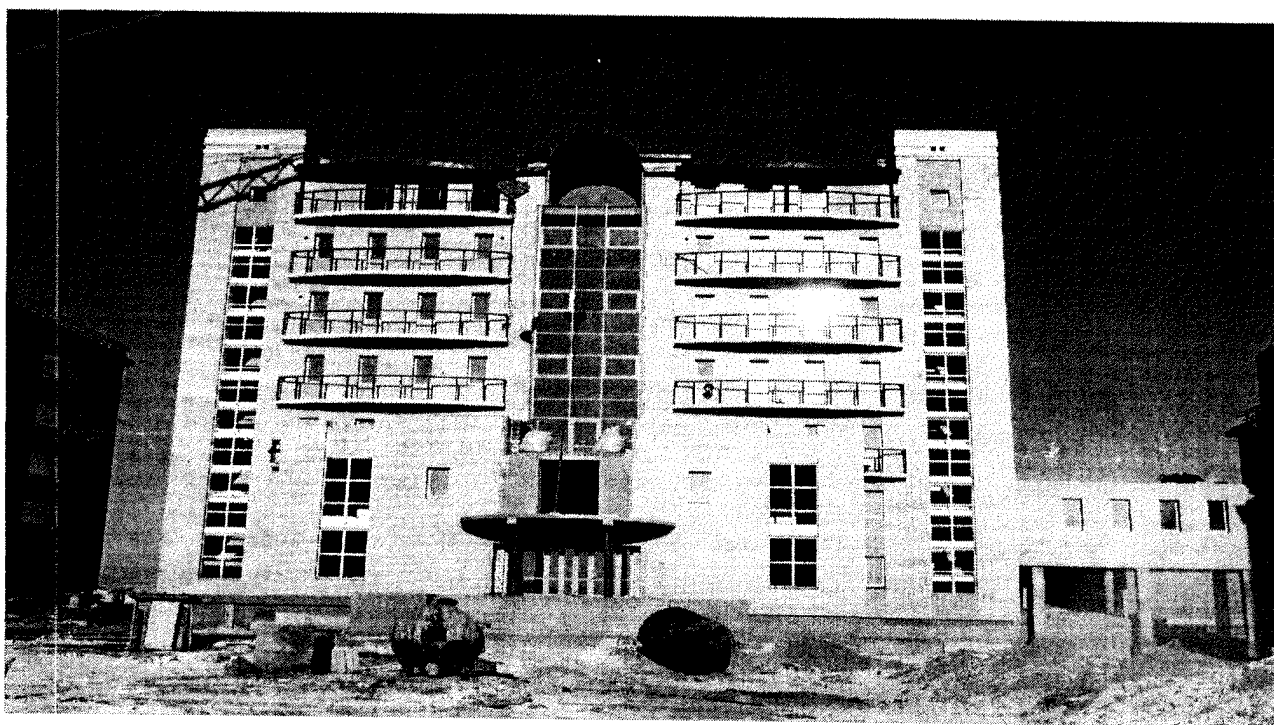
Инфраструктура промышленной зоны

Инфраструктура промышленной зоны в поселке Могойтуй включает в себя следующие основные элементы:

1. Внутренняя дорожная сеть и участок трассы от границы промышленной зоны до федеральной автотрассы общей протяженностью 7 километров.
2. Система энергоснабжения, состоящая из электросети, подведенной непосредственно к промышленным предприятиям, электрической подстанции и линии электропередачи ВЛ-10 кВ, протянутой до границы промышленной зоны от действующей подстанции поселка Могойтуй.
3. Централизованная система теплоснабжения, состоящая из котельных и тепломагистралей, подведенных к промышленным предприятиям и объектам зоны.
4. Система водоснабжения, состоящая из основного водовода, водонапорной башни и магистралей, подведенных до мест размещения производств и других сооружений.
5. Система канализации и очистных сооружений, подведенных до мест размещения производств и других сооружений.
6. Административно-бытовой блок, состоящий из административного здания, гостиницы, общежития, центрального пункта связи, офисов обслуживающих организаций, залов совещаний и т.д.

В перспективе планируется увеличение инженерной инфраструктуры промышленной зоны, создание производственного цеха по международным стандартам, а также транспортно-логистического терминала в состав которого войдут:

- контейнерная база;
- таможенные склады временного хранения;
- складские помещения;
- крановые хозяйства;
- таможенный пост;
- фито-санитарный контроль и т.д.



Финансовая программа промышленной зоны

Проект создания промышленной зоны в поселке Могойтуй включен и реализуется в рамках Федеральной целевой программы «Экономическое и социальное развитие Дальнего Востока и Забайкалья на период до 2013 года», утвержденной постановлением Правительства Российской Федерации от 15 апреля 1996 года № 480. Из предусмотренных программой 500 млн.рублей государственных капиталовложений, предназначенных для строительства административно-технической инфраструктуры, на 1 декабря 2009 года освоено 328,5 млн.рублей (из них средства региона – 132 млн.рублей, средства федерального бюджета – 196,5 млн.рублей).

Государственная поддержка участников промышленной зоны

В Забайкальском крае проводится активная работа по стимулированию привлечения инвестиций в региональную экономику. В целях повышения инвестиционной привлекательности региона принят и действует Закон

Забайкальского края от 27 февраля 2009 года № 148-33К «О государственной поддержке инвестиционной деятельности в Забайкальском крае», которым предусмотрено предоставления следующих форм государственной поддержки инвестиционной деятельности:

- предоставление налоговых льгот в соответствии с Налоговым кодексом Российской Федерации и законами края;
- предоставление льгот по аренде имущества, являющегося государственной собственностью Забайкальского края;
- субсидирование за счет средств бюджета края части процентной ставки за пользование кредитом;
- субсидирование за счет средств бюджета края лизинговых платежей в части дохода лизингодателя;
- субсидирование за счет средств бюджета края части вознаграждения за предоставление банковской гарантии;
- субсидирование за счет средств бюджета края части затрат на уплату купонов по корпоративным облигационным займам;
- предоставление государственных гарантий по инвестиционным проектам за счет средств бюджета края;
- предоставление инвестиций в уставный капитал.

Помимо вышеназванных форм государственной поддержки инвестиционной деятельности в целях создания режима наибольшего благоприятствования инвесторам, а также учитывая понимание Правительством Забайкальского края необходимости уменьшения инвестиционных издержек инвесторов при реализации инвестиционных проектов на территории Российской Федерации, разработан и принят Закон Забайкальского края от 22 декабря 2009 года № 325-33К «О внесении изменений в Закон Забайкальского края «О государственной поддержке инвестиционной деятельности в Забайкальском крае».

Вышеназванным Законом о внесении изменений предусмотрено внедрение принципиально нового для Забайкальского края и не имеющего аналогов во многих субъектах Российской Федерации механизма государственной поддержки инвестиционной деятельности - **субсидирование за счет средств бюджета края части затрат, направленных на реализацию инвестиционного проекта краевого значения с объемом инвестиций не менее 50 млн.рублей.**

Размер субсидий рассчитывается дифференцированно по годам реализации проекта в процентном отношении от суммы фактически уплаченного инвестором, реализующим инвестиционный проект краевого значения, налога на прибыль организаций в бюджет края:

- первый год, в котором начато производство продукции - 90 процентов;
- второй год - 80 процентов;
- третий год - 70 процентов;
- четвертый год - 50 процентов;
- пятый год - 30 процентов.

Налоговое законодательство Забайкальского края, закрепляющее возможность получения налоговых преференций, состоит из:

- Закона Забайкальского края от 20 ноября 2008 года № 72-33К «О налоге на имущество организаций»;
- Закона Забайкальского края от 17 октября 2008 года № 61-33К «О снижении ставки налога на прибыль организаций отдельным категориям налогоплательщиков в части сумм налога, зачисляемых в бюджет Забайкальского края».

Земельные площади под размещение производств на территории промышленной зоны в поселке Могойтуй будут выделяться компаниям **на наиболее льготной и долгосрочной арендной основе** (до 45 лет), при этом размер арендной платы предполагается минимальный (менее 10 тыс.рублей с 1 га в год).

В целях построения и дальнейшего поступательного развития в регионе государственно-частного партнерства, как одного из условий устойчивого инвестиционного развития, реализуются инициативы по законодательному закреплению принципов государственно-частного партнерства на региональном уровне. Подготовлен проект закона Забайкальского края «О государственно-частном партнерстве в Забайкальском крае», который планируется принять Законодательным Собранием Забайкальского края в начале 2010 года.



Управляющая компания промышленной зоны в поселке Могойтуй

В целях организации работ по созданию промышленной зоны и обеспечения ее функционирования создано общество с ограниченной ответственностью «Промышленная зона поселка Могойтуй».

Адрес: 687420, Забайкальский край, Могойтуйский район, пгт. Могойтуй, ул. Малиновая, 59.

Основными направлениями деятельности ООО «Промышленная зона поселка Могойтуй» являются:

- привлечение инвесторов и работа с ними;
- оказание услуг в плане разработки проектов, проектно-сметной документации, согласования проектов, проведения мониторингов и анализа рынков сбыта, разработки технико-экономического обоснования и т.д.;
- регулирование общехозяйственной деятельности на территории промышленной зоны путем разработки и контроля выполнения свода правил для участников промышленной зоны, касающихся соблюдения санитарных правил и норм, правил противопожарной безопасности, общественной безопасности;
- представление интересов (участников) промышленной зоны в органах государственной и муниципальной власти, учреждениях и организациях;
- контроль за пользованием и своевременной оплатой коммунальных услуг, охраны, связи, аренды;
- разработка и проведение рекламных кампаний и презентаций промышленной зоны;
- организация проектирования зоны;
- решение вопросов по организации финансирования проекта;
- организация проведения конкурсов для открытия производств в промышленной зоне;
- помощь предприятиям в маркетинге рынков;
- оказание консалтинговых и юридических услуг;
- оказание офисных услуг.

В настоящее время между ООО «Промышленная зона поселка Могойтуй» и китайской корпорацией «Хуа Син» заключено соглашение о привлечении инвесторов в промышленную зону поселка Могойтуй.

Тарифы промышленной зоны

1. Арендная плата за землю: за 1 кв. м земли в год – **7 рублей**;
2. Арендная плата офисных помещений: за 1 кв. м в месяц – **350 рублей** (в том числе теплоснабжение, электроэнергия, водоснабжение, канализация, уборка помещений);

3. Арендная плата за прочие нежилые помещения (гостиница с рестораном, общежитие со столовой): за 1 кв. м в месяц – **47,81 рублей;**
4. Арендная плата производственных помещений:
- за 1 кв. м в месяц – **57 рублей;**
 - за 891 кв. м («тысячник») в год – **609 444 рублей;**
 - за 2970 кв. м («3-тысячник») в год – **2 031 480 рублей;**
5. Водоснабжение: за 1 куб. м – **41,40 рублей** (по счетчику, по фактическому потреблению воды);
6. Ассенизация: за 1 куб. м – **111,07 рублей** (по нормативным расчетам);
7. Теплоснабжение: за 1 Гкал – **1772,29 рублей** (по счетчику, по фактическому потреблению тепла).

