



**Ломозаготовительные активы Группы НЛМК.
История создания, текущее состояние и перспективы
развития.**

ОСНОВНЫЕ ТЕНДЕНЦИИ

Рост объемов потребления внутреннего рынка за счет:

- ✓ увеличения объемов выплавки стали
- ✓ замены мартеновских печей на электросталеплавильное производство
- ✓ запуска новых мощностей (мини-заводы)

Укрупнение ломоперерабатывающих компаний в связи с:

- ✓ сокращение запасов легкодоступного и не требующего переработки лома
- ✓ необходимость инвестиций в спецтехнику для сбора и переработки лома

Создание металлургическими холдингами собственных сетей по заготовке лома

Ломозаготовительные активы металлургических холдингов.

Данные за 2006 год	Объем покупного лома, тыс. тн	Компания по заготовке лома	Регионы	Кол-во площадок	Объем сбора лома, тыс. тн	Обеспеченность, %
ММК	3 148*	ЗАО Профит	18	260	5 100	100%
СЕВЕРСТАЛЬ	3 577*	Северсталь-Ресурс	7	42	1 200	31,5%
ГРУППА – ЧТПЗ	1 200	ЧТПЗ-Мета	8	65	1 440	100%
МАКСИ - ГРУПП	2 520	Уралвторчермет	33	203	2 310	91,7%
НЛМК	1 255	Вторчермет-НЛМК** Вторметснаб НЛМК	4	16	216	17,2%

* - по данным Металл-Эксперт ** - после приобретения сети региональных площадок

ОСНОВНЫЕ ЦЕЛИ И МЕРОПРИЯТИЯ

Программа развития собственной сети по сбору и переработке металлолома:

ЦЕЛИ

- Стабильность поставок металлолома
- Снижение расходов НЛМК на приобретение лома
- Повышение качества поступающего металлолома

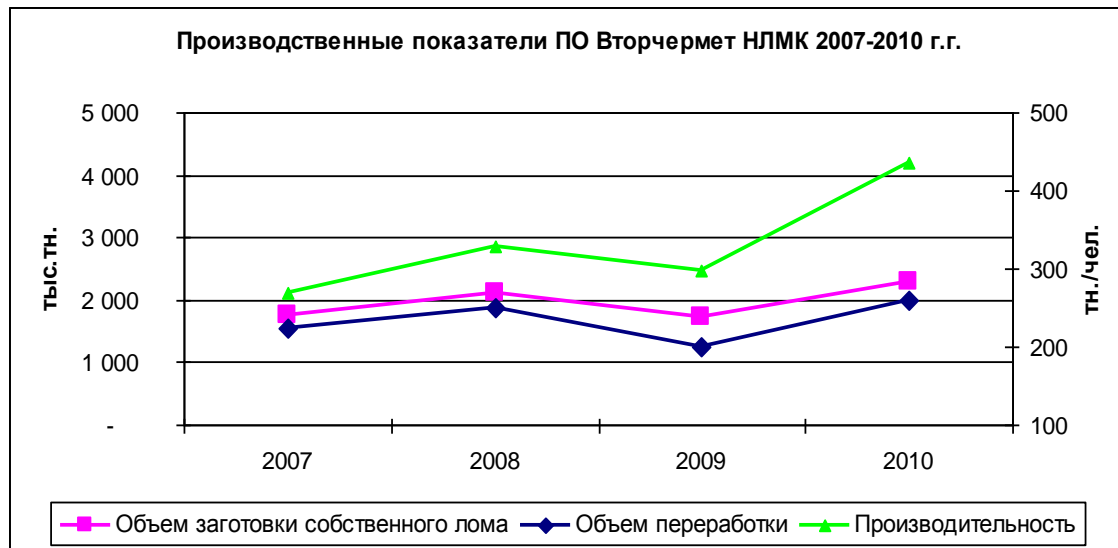
ОСНОВНЫЕ МЕРОПРИ- ЯТИЯ

- Приобретение сети региональных площадок в близлежащих районах с большими объемами запасов лома
- Реализация Программы технического перевооружения действующих и приобретаемых ломозаготовительных площадок
- Разработка Программы расширения сети региональных ломозаготовительных площадок НЛМК



Производственные показатели 2007 – 2010 гг.

- Резкое снижение объемов заготовки лома в 2009 году по сравнению с уровнем 2008 года обусловлено общим снижением спроса на рынке металлургической продукции
- Несмотря на снижение спроса на металлургическую продукцию в 2009 году ПО Вторчермет НЛМК увеличил долю рынка на 2%
- Восстановление спроса в 2010 году позволило нарастить объем заготовки лома на 33% и увеличить долю рынка до 11%
- Снижение численности работающих в результате мероприятий по оптимизации персонала позволило достигнуть роста производительности в 2010 году на 52% по сравнению с 2007 годом.
При существующей географии и структуре сети **максимально достижимым уровнем производительности является 650 т / чел.**
- Загрузка оборудования в 2010 году составила 63%. Согласно данным ведущих производителей оборудования **максимально достижимым уровнем является загрузка в 84% по году** (с учетом КИО)



	2007	2008	2009	2010
Объем заготовки собственного лома, тыс. т	1679	2 123	1 730	2 263
Доля рынка	6%	8%	10%	11%
Доля рынка в регионах присутствия	10%	13%	14%	16%
Объем переработки, тыс. т	1 524	1 874	1 264	2 000
Доля обеспечения собственным ломом	86%	78%	70%	79%
Численность, чел	6 514	6 443	5 822	5 445
Производительность, т / чел.	269	330	297	411

Реструктуризация сети



- 4-й квартал 2009 года – 65 юридических лиц
- На конец 2010 г. :
 - 16 операционных компаний
 - 2 компании - держатели активов (при этом одна из них выполняет функции управления и торгового дома)
- В результате реорганизации численность управленческого персонала и ИТР на конец 2010 года снизилась на 243 человека (15%) к уровню 2009 года. Экономический эффект снижения численности составил 109 млн. руб. в год .






ПО Вторчермет НЛМК: текущая ситуация

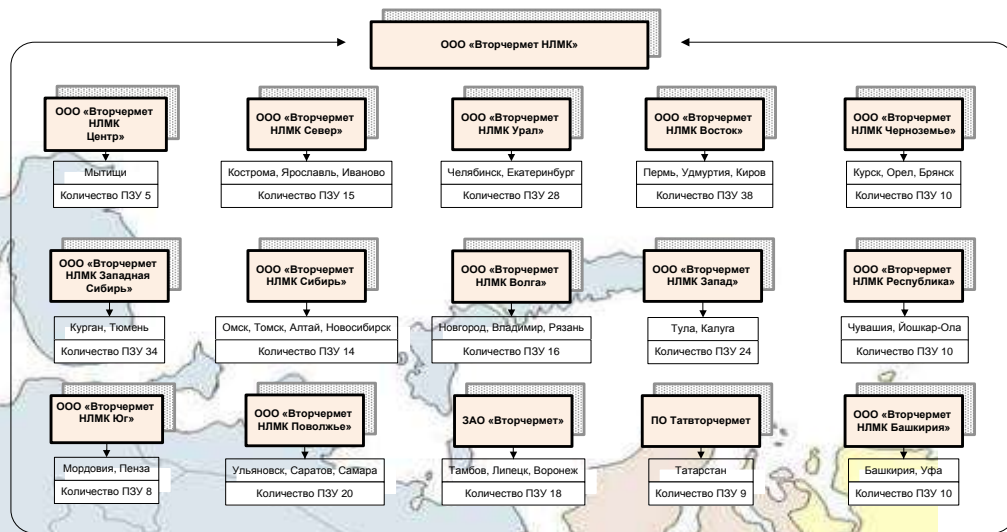
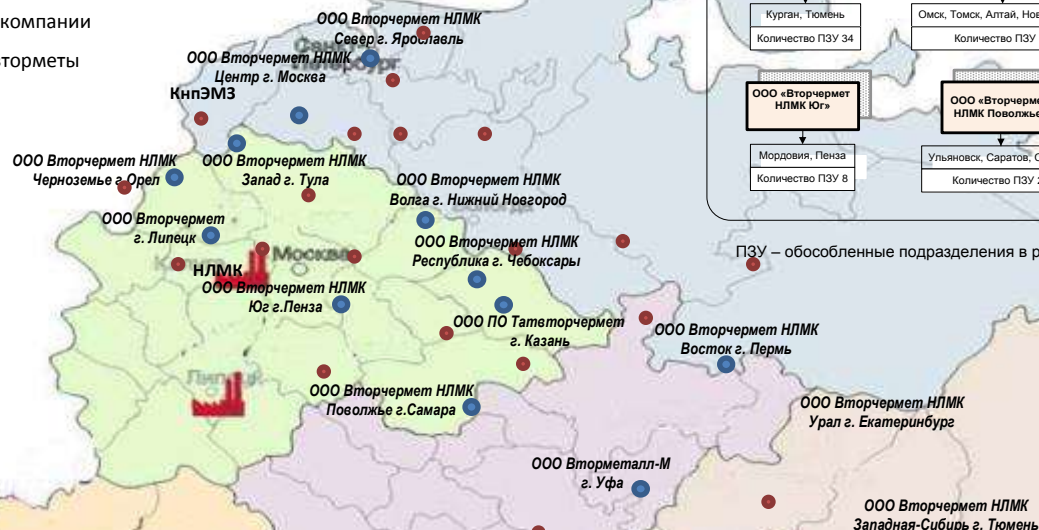
Операционные компании и предприятия

ПО Вторчермет НЛМК в 2011 году.

Общая мощность площадок 4,2 млн. т*

* При 24 часовой работе в сутки

-  Metallurgical plants
-  Operational companies
-  Regional secondary plants



Вторчермет НЛМК в составе 15 операционных компаний

ПЗУ – обособленные подразделения в регионах

Наименование оборудования	Количество, шт	Расчетная годовая производительность, млн.тн
Пресс-ножницы	40	3,65
Пресс-сминатели	33	0.48
Шредерные установки	2	0.55
Перегрузчики	228	
Манипуляторы	457	1,65
Ломовозы	375	1,62

Основные показатели плана развития ПО «Вторчермет НЛМК»

Производственные показатели		2010	2015
Потребность в ломе, тыс. т		2 851	5 890
Реализация лома, тыс. т		2 236	5 071
Дефицит собственного лома, тыс. т		615	819
Доля рынка заготовки, %		13%	18%
Доля рынка в регионах присутствия, %		16%	25%
Обеспечение собственным ломом, %	Группа НЛМК	78%	86%
	НЛМК	74%	81%
	НСММЗ	69%	91%
	КНПЭМЗ		84%

Экономические показатели		2010	2015
Средний тариф, руб. / т		900	790
Удельные затраты на тонну продукции, руб. / т		1 631	1 363
ЕБИТДА, млн.руб.		295	1 873
ЕБИТДА на тонну продукции, руб. / т		129	369
Численность, чел.		5 445	7 953
Производительность, т / чел.		411	640
Капитальные затраты, без НДС, млн. руб., 2011 – 2015 гг.			7 518